

GABINETES DE ACERO INOXIDABLE

SERIE H.



VENTAJAS

- **RIELES DE GAVETAS** con baleros.
- **CERRADURA TIPO** bancaria de alta seguridad.
- **INTERIOR DE GAVETAS** de acero con pintura electroestática.
- **RIELES DE ACERO** con recubrimiento de cromo.
- **LLANTAS DE** poliuretano de alta resistencia.



EXTERIOR LIBRE
de recubrimiento no desprende partículas contaminantes.



H27M7S
2 RUEDAS fijas.

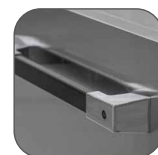
GRAN CAPACIDAD
de peso.



GRAN RESISTENCIA
a la corrosión.

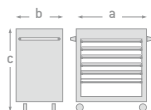
FÁCILES
de limpiar.

H27S7S
MAYOR ESPACIO en gavetas.



USOS

Ideales para áreas de alta higiene, como lo requiere la industria de alimentos, bebidas y farmacéutica.



DIMENSIONES

- a) 27"/686 mm
- b) 18-1/2"/470 mm
- c) 19"/483 mm



DIMENSIONES

- a) 27"/686 mm
- b) 18-1/2"/470 mm
- c) 19"/483 mm

CÓDIGO	GAVETAS	LARGO	ANCHO	ALTO	CARGA POR GAVETA	CÓDIGO	GAVETAS	LARGO	ANCHO	ALTO	CARGA POR GAVETA
H27M7S	6	22-7/16"/570 mm	16-1/8"/410 mm	3-5/16"/84 mm	25 kg	H27S7S	3	6-11/16"/170 mm	16-1/8"/410 mm	2-1/8"/54 mm	25 kg
	1	22-7/16"/570 mm	16-1/8"/410 mm	6-11/16"/170 mm			2	22-7/16"/570 mm	16-1/8"/410 mm	3-5/16"/84 mm	

CARACTERÍSTICAS

- **FABRICADOS EN LÁMINA DE** acero inoxidable grado 430 (solo el exterior).
- **CADA GAVETA** soporta 25 kg.
- **LÁMINA DE ESTRUCTURA** de 1 mm de espesor.
- **LÁMINA DE GAVETAS** de 0.8 mm de espesor.

CÓDIGO	DESCRIPCIÓN	📦
H27M7S	Gabinete acero inoxidable móvil 7 gavetas 27" serie H	1
H27S7S	Gabinete acero inoxidable superior 7 gavetas 27" serie H	1

