

# TRANSPALETA HIDRÁULICA

**SURTEK**  
HERRAMIENTAS PARA PROFESIONALES



## VENTAJAS

### ● PALANCA DE 3 POSICIONES

para elevar, bajar y situar en punto muerto o de reposo.

### ● GAMA SUPERIOR

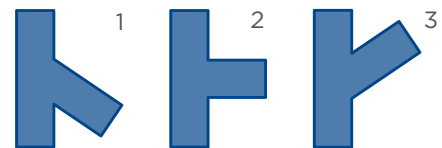
de transpaletas con excelente diseño.

### ● OPCIÓN DE PEDAL

para levantar orquillas.

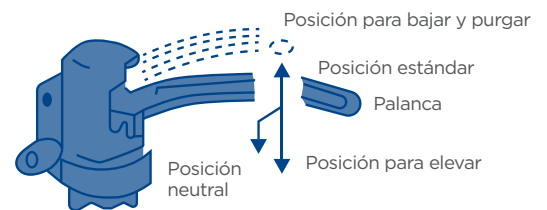


## GUÍA RÁPIDA DE USO



1. Para elevar carga
2. Para desplazar carga
3. Para bajar carga

## PRECAUCIONES



Empuje la palanca hacia arriba cuando el levantamiento esté inactivo o no esté en posición de levante, realice varios movimientos de bombeo hasta su límite y sostenga firmemente la palanca. Cuando esta baje la bomba se purgará a través de la válvula de liberación.



## USO

Ideal para la carga, levante y transporte manual de cargas de materiales pesados en distancias cortas en tiendas y almacenes, así como en plantas industriales.

## CARACTERÍSTICAS

### ● RUEDAS Y RODILLOS DE NYLON:

ideales para suelos delicados con propiedades resistentes al desgaste, no generan ni ruido ni manchas.

CAPACIDAD	LONGITUD DE BRAZOS	ANCHO DE BRAZOS	ALTURA MÁXIMA DE ELEVACIÓN	ALTURA MÍNIMA DE ELEVACIÓN	ALTURA DE LEVANTE	DISTANCIA ENTRE BRAZOS	MATERIAL DE RUEDAS	DIÁMETRO DE RUEDAS	MATERIAL DE RODILLOS	DIÁMETRO RODILLOS
5 t	122 cm	18 cm	20 cm	8.5 cm	11.5 cm	32.5 cm	Nylon	20 x 5 cm	Nylon	8 x 7 cm

CÓDIGO	LONGITUD TOTAL	ANCHO TOTAL	ALTURA TOTAL	
TRH5	160 cm	68.5 cm	122.5 cm	1