

TRANSPALETAS HIDRÁULICAS.

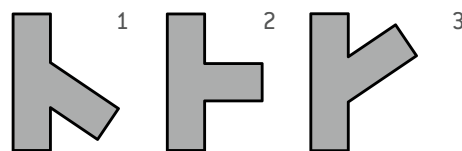


VENTAJAS

- **PALANCA DE 3 POSICIONES** para elevar, bajar y situar en punto muerto o de reposo.
- **BOMBA HIDRÁULICA** fabricada en una sola pieza completamente galvanizada, robusta y duradera.

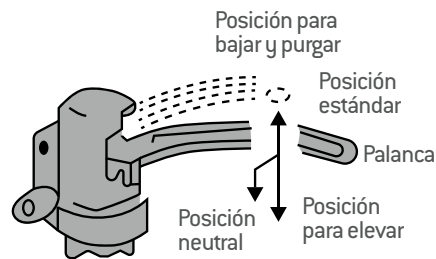


GUÍA RÁPIDA DE USO



1. Para elevar carga
2. Para desplazar carga
3. Para bajar carga

PRECAUCIONES



Empuje la palanca hacia arriba cuando el levantamiento esté inactivo o no esté en posición de levante, realice varios movimientos de bombeo hasta su límite y sostenga firmemente la palanca. Cuando esta baje la bomba se purgará a través de la válvula de liberación.



USO

Ideal para toda variedad de tareas de transporte manual a corta distancia en tiendas, almacenes, fábricas.

CARACTERÍSTICAS

- **RUEDAS Y RODILLOS DE POLIURETANO:** ideales para suelos delicados con propiedades resistentes al desgaste, no generan ni ruido ni manchas.

CÓDIGO	CAPACIDAD	LONGITUD DE BRAZOS	ANCHO DE BRAZOS	ALTURA MÁXIMA DE ELEVACIÓN	ALTURA MÍNIMA DE ELEVACIÓN	ALTURA DE LEVANTE	DISTANCIA ENTRE BRAZOS	MATERIAL DE RUEDAS	DIÁMETRO DE RUEDAS	MATERIAL DE RODILLOS	DIÁMETRO RODILLOS
TRH25	2.5 t	122 cm	16 cm	20 cm	8.5 cm	11.5 cm	36.5 cm	PU	18x5 cm	PU	8x7 cm
TRH3	3 t	115 cm	16 cm	20 cm	8.5 cm	11.5 cm	22 cm	PU	18x5 cm	PU	8x7 cm

CÓDIGO	LONGITUD TOTAL	ANCHO TOTAL	ALTURA TOTAL	
TRH25	160.5 cm	68.5 cm	122 cm	1
TRH3	153.5 cm	54 cm	122 cm	1